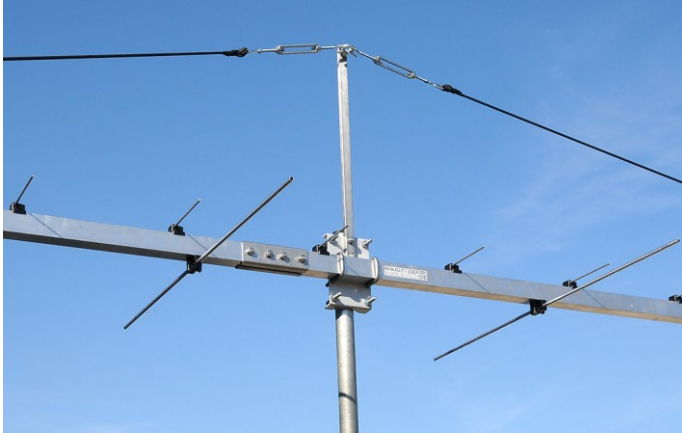


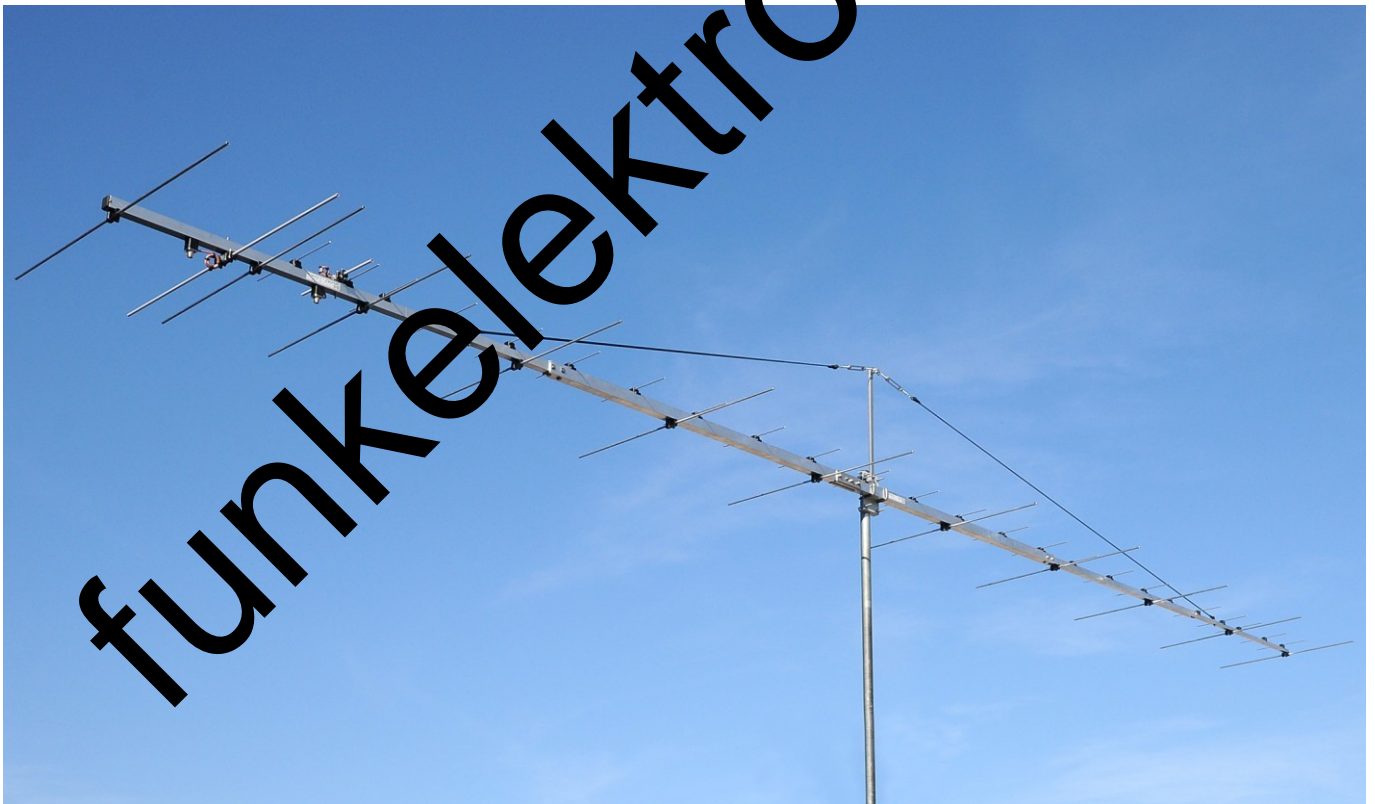
PA144-432-37-7-2CBGP

Montieren und befestigen Sie die Antennenhalterung

Nicht alle Bilder beziehen sich auf die jeweilige Antenne




Setzen Sie den Baum auf einen provisorischen Mast. Warten Sie ein paar Stunden und stellen Sie die Spannschlösser



Antenne anheben und SWR messen. Es muss wie vorhergesagt oder sehr ähnlich sein. Ein niedriges SWR ist ein Zeichen dafür, dass Sie alles richtig montiert haben. Best DX.



Company Dual. The largest antenna and ham radio equipment manufacturer in Serbia.
www.dual.rs, <https://www.antennas-amplifiers.com/>, info@antennas-amplifiers.com
Tel. +381 37 3419 100, +381 69 3419 100, Skype: DualSerbia  +381 69 3419 100